



BK1 - Pflegeheim FFB EG = ±0,00 = 474,80m über NN
 BK 2 - Wohnen FFB EG = -0,50 = 474,30m über NN

Entwurf
 Neubau Wahl-Lindersches Seniorenzentrum
 Lindenallee, Flurstücknr. 1288/4, Günzburg

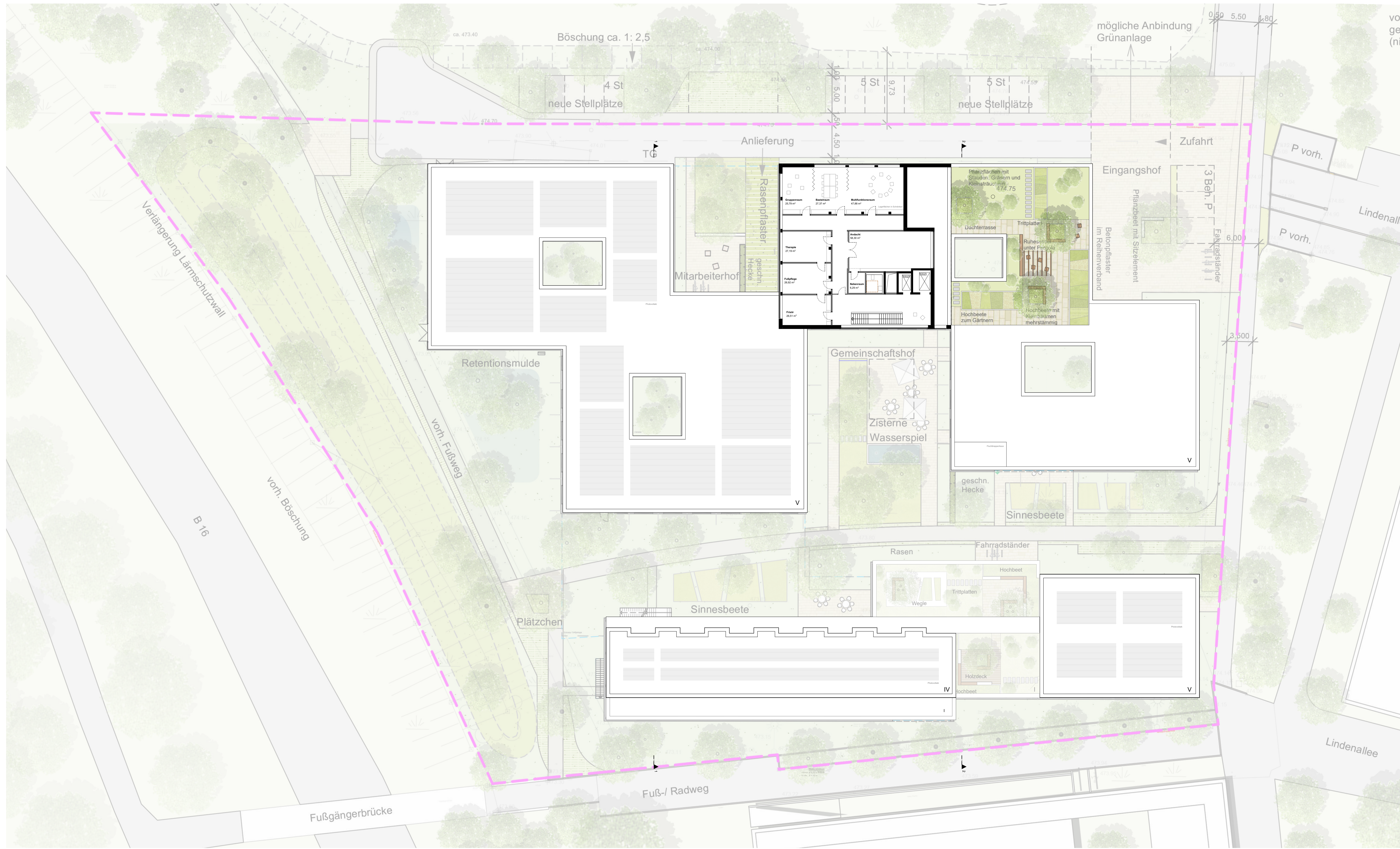
Braunger Wörtz
 Architekten

Obergeschoss_Übersicht

N
VORABZUG

Plan-Nr. 223_E101-V	Maßstab 1:200 -m.cm	Datum / gez. 10.02.2025 / av	Planformat 1189 / 841
------------------------	------------------------	---------------------------------	--------------------------

14. Januar 2025, 09:18
 10.02.2025, 13:00
 10.02.2025, 13:00
 10.02.2025, 13:00



BK1 - Pflegeheim FFB EG = ±0,00 = 474,80m über NN
 BK 2 - Wohnen FFB EG = -0,50 = 474,30m über NN

Entwurf
 Neubau Wahl-Lindersches Seniorenzentrum
 Lindenallee, Flurstücknr. 1288/4, Günzburg

Braunger Wörtz
 Architekten

Staffelgeschoss_Übersicht
 N
VORABZUG

Plan-Nr. 223_E105-V	Maßstab 1:200 -m.cm	Datum / gez. 10.02.2025 / av	Planformat 1189 / 841
------------------------	------------------------	---------------------------------	--------------------------

St. Landerl 1. 89138 Braunschweig
 Tel. 0531 433399
 Fax 0531 433399
 www.braunger-wortz.de



Schnitt 1



Schnitt 2

BK1 - Pflegeheim FFB EG = ±0,00 = 474,80m über NN
 BK 2 - Wohnen FFB EG = -0,50 = 474,30m über NN

Entwurf
 Neubau Wahl-Lindersches Seniorenzentrum
 Lindenallee, Flurstücknr. 1268/4, Günzburg

Braunger Wörtz
 Architekten

Schnitte
VORABZUG

Plan-Nr. 223_E200-V	Maßstab 1:200 -m_cm	Datum / gez. 10.02.25 / av	Planformat 841 / 594
------------------------	------------------------	-------------------------------	-------------------------

Im Landeshof 1, 89134 Bausen
 Tel 07204 437990
 info@braunger-wortz.com
 www.bw-architekten.com



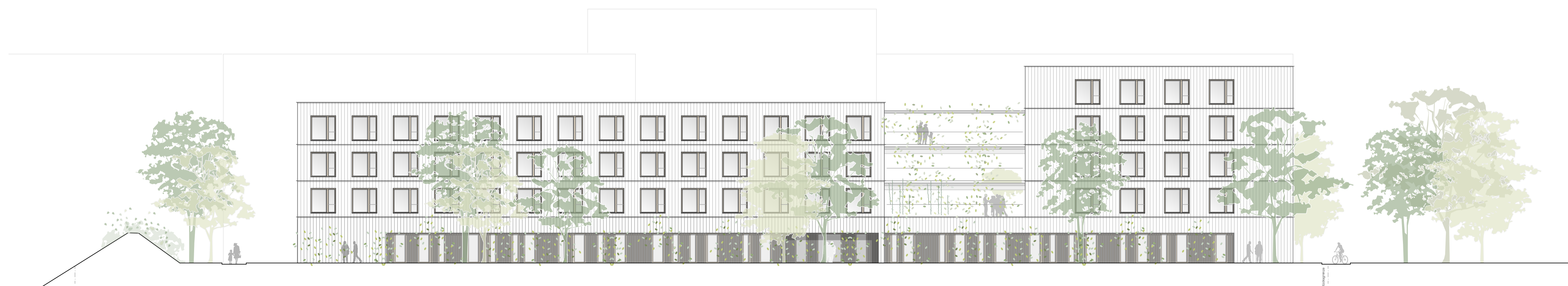
Ansicht BK 1 Pflegeheim Süd



Ansicht BK 1 und 2 Ost



Ansicht BK 2 Wohnen Nord



Ansicht BK 2 Wohnen Süd

BK1 - Pflegeheim FFB EG = ±0,00 = 474,80m über NN
 BK 2 - Wohnen FFB EG = -0,50 = 474,30m über NN

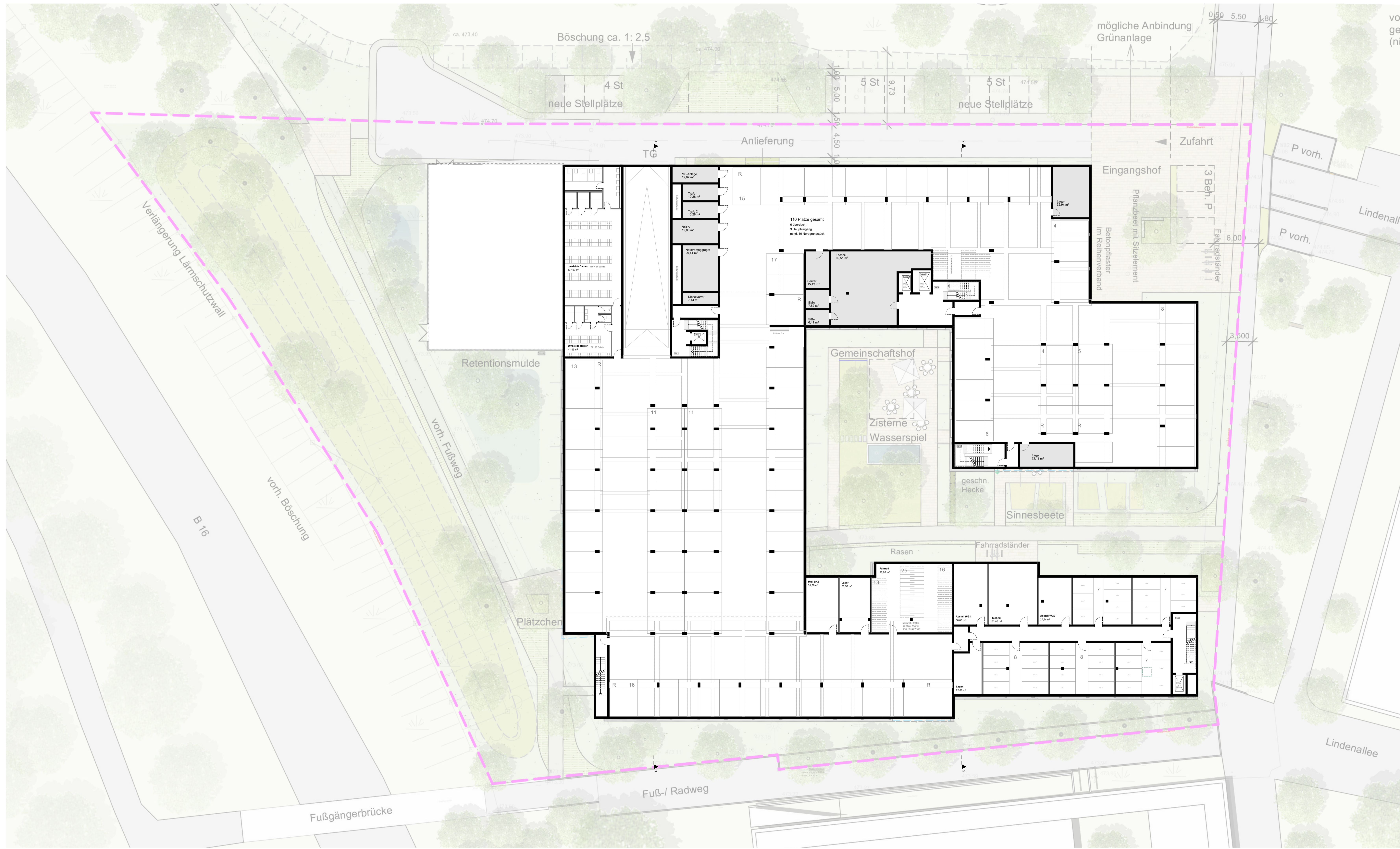
Entwurf
 Neubau Wahl-Lindersches Seniorenzentrum
 Lindenallee, Flurstücknr. 1268/4, Günzburg

Braunger Wörtz
 Architekten

Ansichten
VORABZUG

Plan-Nr. 223_E300-V	Maßstab 1:200 -m_cm	Datum / gez. 10.02.25 / av	Planformat 841 / 594
------------------------	------------------------	-------------------------------	-------------------------

Im Linderhof 1, 89134 Bausen
 Tel 07204 437990
 info@braunger-wortz.com
 www.bw-architekten.com



BK1 - Pflegeheim FFB EG = ±0,00 = 474,80m über NN
 BK 2 - Wohnen FFB EG = -0,50 = 474,30m über NN

Entwurf
 Neubau Wahl-Lindersches Seniorenzentrum
 Lindentallee, Flurstücknr. 1288/4, Günzburg

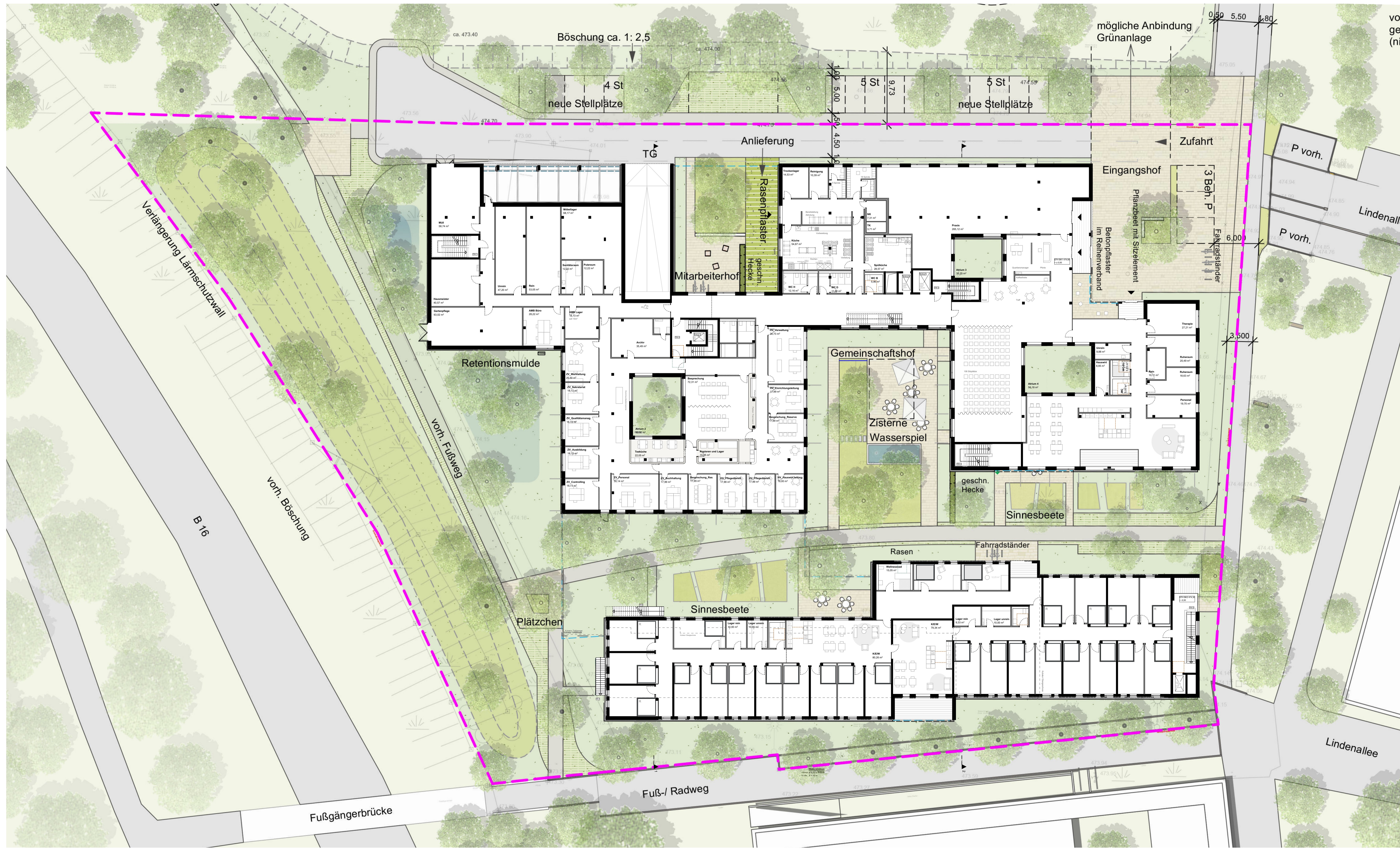
Braunger Wörtz
 Architekten

Untergeschoss_Übersicht

N
VORABZUG

Plan-Nr. 223_E099-V	Maßstab 1:200 -m,cm	Datum / gez. 10.02.2025 / av	Planformat 1189 / 841
------------------------	------------------------	---------------------------------	--------------------------

St. Landerl 1 - 89138 Braunschweig
 Tel. 0531 433799
 Fax 0531 433799
 www.braunger-wortz.de



BK1 - Pflegeheim FFB EG = ±0,00 = 474,80m über NN
 BK 2 - Wohnen FFB EG = -0,50 = 474,30m über NN

Entwurf
 Neubau Wahl-Lindersches Seniorenzentrum
 Lindenallee, Flurstücknr. 1288/4, Günzburg

Erdgeschoss_Übersicht
 N
VORABZUG

Plan-Nr. 223_E100-V	Maßstab 1:200 -m.cm	Datum / gez. 10.02.2025 / av	Planformat 1189 / 841
------------------------	------------------------	---------------------------------	--------------------------

Braunger Wörtz
 Architekten
 St. Leonhard 1, 89131 Buxheim
 Tel: 07544 43799
 Fax: 07544 43799
 www.braunger-wortz.de