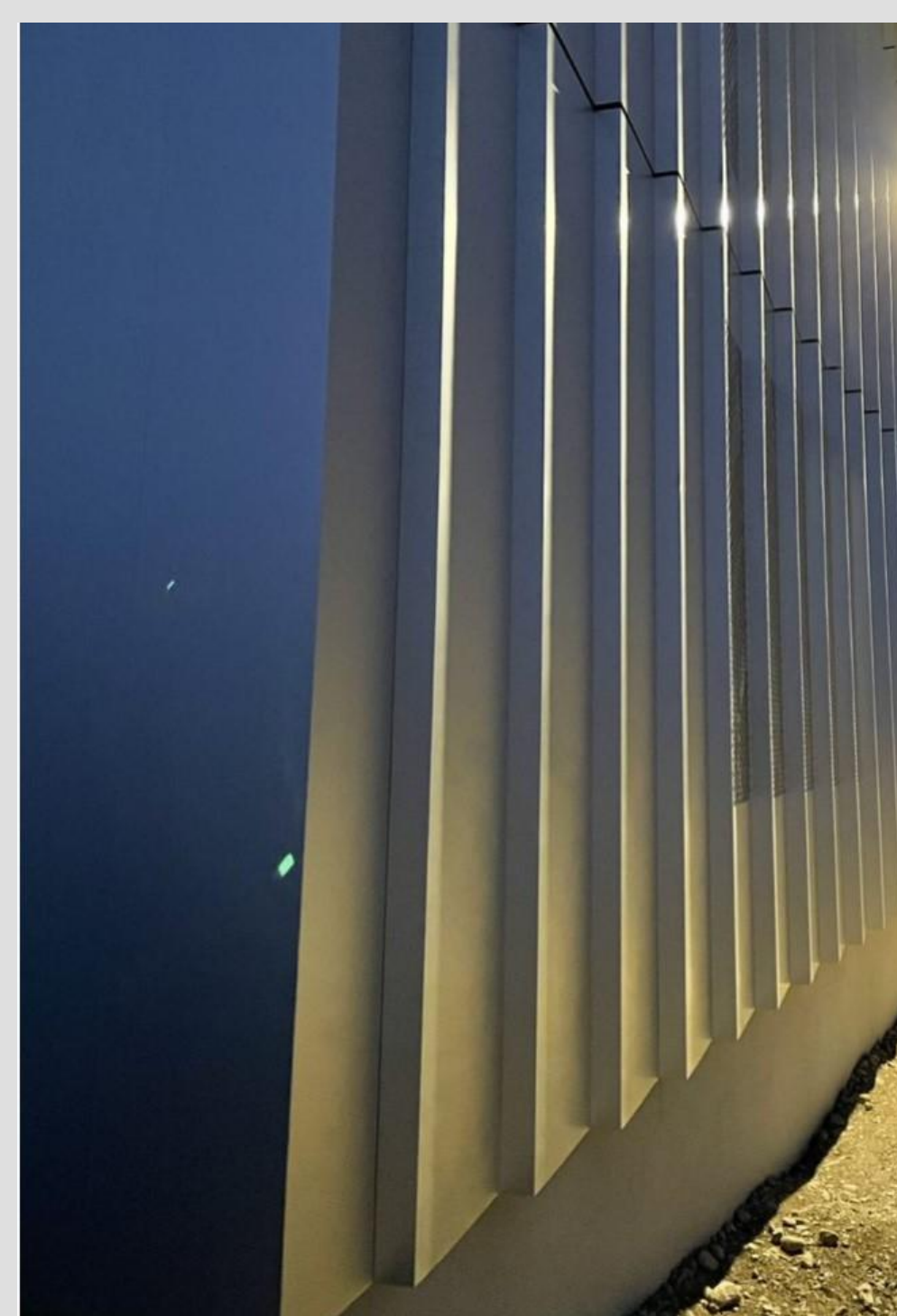
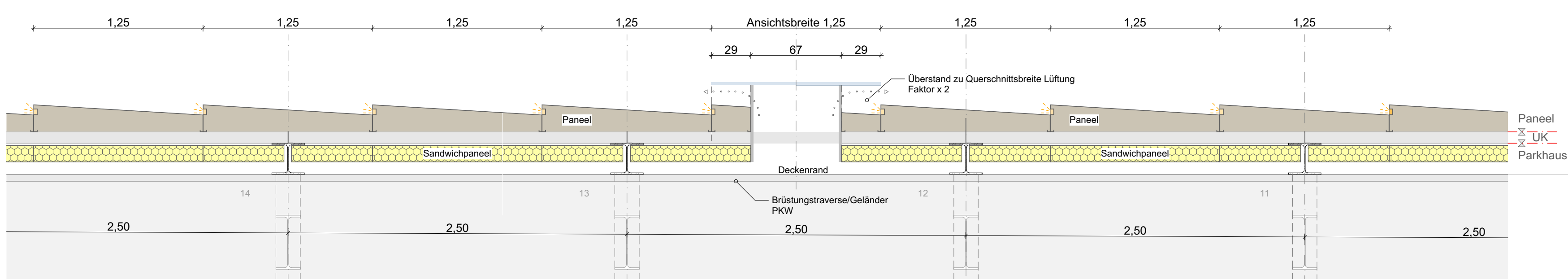




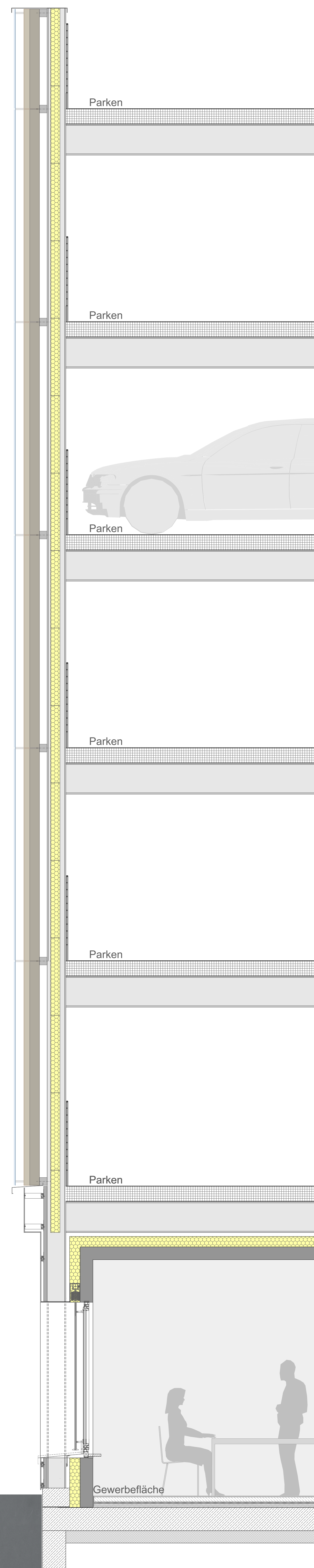
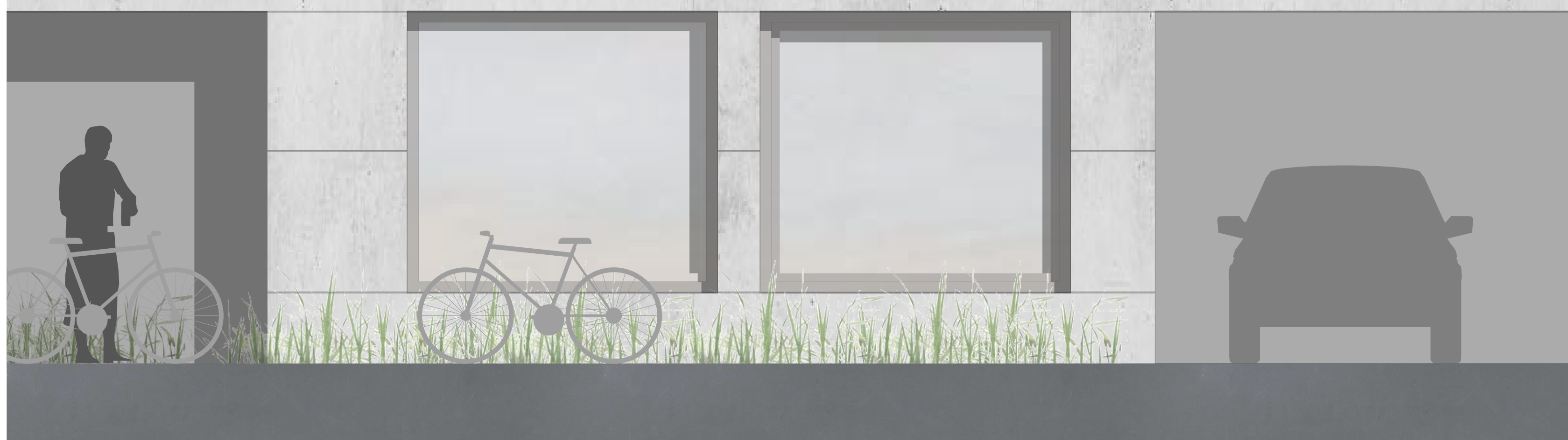
Lichtgestaltung - Referenzen



Referenzobjekt - Metallfassade



hub Parkh



Parkhaus-System
 Tragwerk aus Stahl-
 und Betonelementen
 Eurogitter als Anprallschutz
 Sandwichpaneel
 ab 1. OG
 Alupaneel
 D=4mm
 Deckbreite 1,25m
 Höhe 2,75m
 eloxiert/pulverbeschichtet
 verdeckte Befestigung (Agraffenprofil)
 Tragwinkel
 Glasswände
 vor der Fassade montiert,
 als Schallschutz für die Durchlüftung
 des offenen Parkhauses
 Erdgeschoss
 Vorgehängte hinterlüftete Fassade
 Faserzementplatte
 Sichtbeton- Optik
 verdeckte Befestigung (Agraffenprofil)